

PILOTO PRIVADO

Apresentação de Curso



AERONAVES UTILIZADAS

#voepla



Cessna 152
PP-NET

MNTE
VFR Noturno
PMD 757 Kg



Cessna 152
PR-NSV

MNTE
VFR Noturno
PMD 757 Kg



Cessna 152
PR-YSM

MNTE
VFR Noturno
PMD 757 Kg

ESCALA DE VOOS



Você deve agendar seus *grounds* e voos através do **WhatsApp da Escala**.

Você deve conhecer o seu **Programa de Instrução** (Cronograma) e agendar conforme descrito no mesmo.

#voepla

Telefone da Escala:
(62) 99947-4570

Clique para falar com a escala:



Escala

ORIENTAÇÕES GERAIS

#voepla

1 - Horário de Apresentação para o voo:

- O aluno deve se apresentar com **1 (uma) hora** antes do horário do voo.
- A tolerância máxima será de **45 (quarenta e cinco) minutos** antes do horário do voo.
- Sujeito a **cancelamento do voo** em caso de atraso.

2 - Preparação para o voo:

- É necessário que o aluno tenha conhecimento prévio do **programa de instrução do curso**.
- O aluno deve estudar cada missão antes da sua realização e dessa forma, se **apresentar preparado para o voo**.
- O aluno deve estar ciente dos **materiais necessários** para cada voo ou ground a ser realizado, principalmente na fase de navegações.

ORIENTAÇÕES GERAIS

#voepla

3 - Condições para realização do voo:

- O aluno deve se apresentar em **condições físicas e mentais adequadas** para o voo.
- Caso o aluno julgue não estar apto para o voo por qualquer condição física e mental inadequada, **a missão deve ser cancelada** com a escala ou instrutor.
- É importante que o aluno se apresente com **vestimenta adequada** para o voo.

A ANAC publicou uma cartilha apresentando os mínimos operacionais para a realização de um voo. Confira no botão abaixo:



Checklist Pessoal
de mínimos operacionais.

ORIENTAÇÕES GERAIS

#voepla

4 - Coordenação do voo:

- O aluno deve entrar em contato com o instrutor no **dia anterior ao voo** para coordenar a missão.
- Os dados do instrutor (CANAC, nome e telefone) estarão disponíveis no **e-mail de confirmação de agendamento de voo** que é enviado no dia anterior ao voo.
- O aluno pode consultar os dados do instrutor (CANAC, nome e telefone) no **catálogo do perfil do WhatsApp Business da escala.**
- O aluno deve verificar o e-mail de confirmação de agendamento de voo para certificar-se do horário do voo e a aeronave da missão.

dos **SONHOS**
aos **CÉUS**

Biblioteca



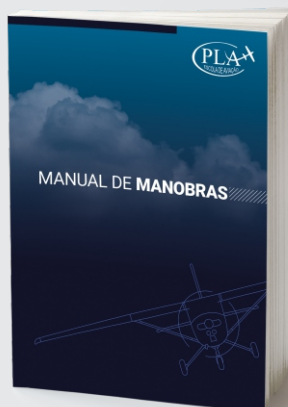
 CLIQUE PARA BAIXAR O MATERIAL DESEJADO



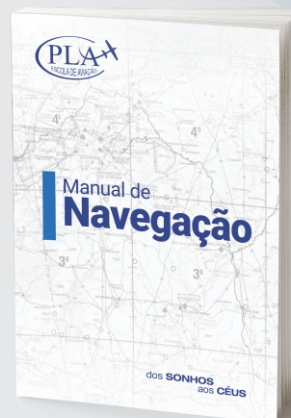
SOP
Aeronaves



PI - PP
Programa de
Instrução Prática



Manual de
Manobras

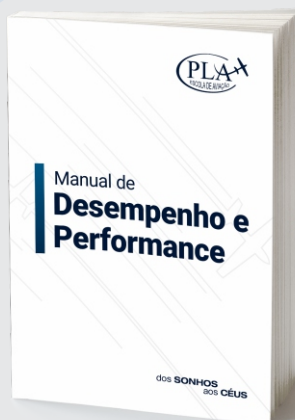


Manual de
Navegação

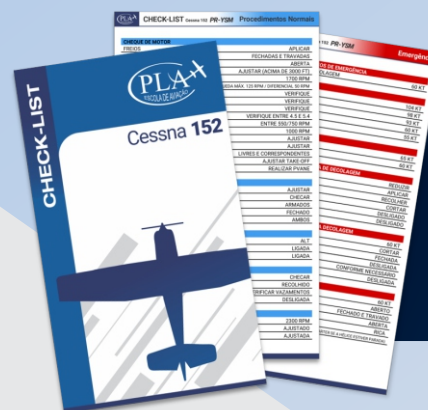
Biblioteca



 CLIQUE PARA BAIXAR O MATERIAL DESEJADO



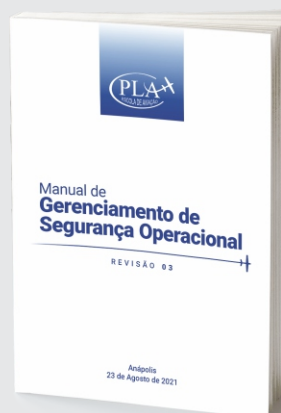
Manual de
**Desempenho e
Performance**



**Check-list
Aeronaves**



Materiais
Extras



MGSO
Manual de Gerenciamento de
Segurança Operacional

Links Úteis



Na AISWEB você tem acesso ao ROTAER, que contém todas as informações operacionais de aeródromos incluindo os NOTAM'S apresentados. Ainda nesse portal você pode acessar todas as cartas de navegação aérea e de aeródromos, sejam elas VFR ou IFR.



O site do REDEMET é o portal oficial brasileiro de consulta a condições meteorológicas gerais e de aeródromos. Consulte nesse portal os códigos METAR e TAF de cada aeródromo de operação além de cartas SIGWX e outros produtos meteorológicos.



No site da ANAC, o candidato pode acessar todos os regulamentos que se aplicam à aviação civil brasileira de conhecimento necessário para a operação aérea.



CLIQUE PARA ACESSAR

VOO DE CHEQUE

#voepla

O aluno deve estar preparado para o voo de cheque inicial. Para garantir que o aluno tenha obtido os mínimos para realização do cheque, é necessário que seja realizada a conferência das missões realizadas segundo o documento ao lado. Ainda nesse documento, o aluno pode conferir o procedimento para agendamento do voo de cheque.



**Requisitos
para Cheques
Iniciais**

 [CLIQUE PARA ACESSAR](#)

Para a preparação para o voo de cheque, o aluno deve conferir a apresentação de **Cheques e Recheques da PLA** e seguir todos os passos além de realizar leitura de toda a apresentação, que descreve todas as etapas do voo de cheque.



**Apresentação
Cheques e
Recheques**

 [CLIQUE PARA ACESSAR](#)

ALOJAMENTO

dos **SONHOS**
aos **CÉUS**



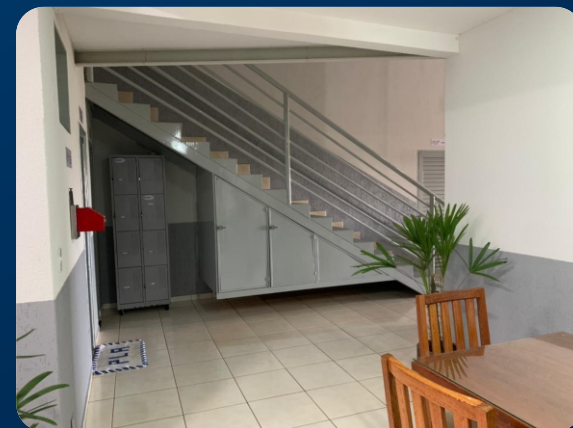
Taxa de Limpeza - **R\$50,00**
por semana.

Fazer uma cópia da chave.
Na devolução da chave, devolvemos o
valor.



ESTRUTURA

dos **SONHOS**
aos **CÉUS**



LOCALIZAÇÃO

dos **SONHOS**
aos **CÉUS**

Escola de Aviação Civil PLA
Rua Francisco Valois, SN
Setor Industrial Aeroporto
Aeroporto Civil de Anápolis
Hangar 14
Anápolis - GO

Clique no ícone abaixo para a
LOCALIZAÇÃO:



Siga a PLA nas redes sociais:

